



High performance by

walter
PRÄZISION

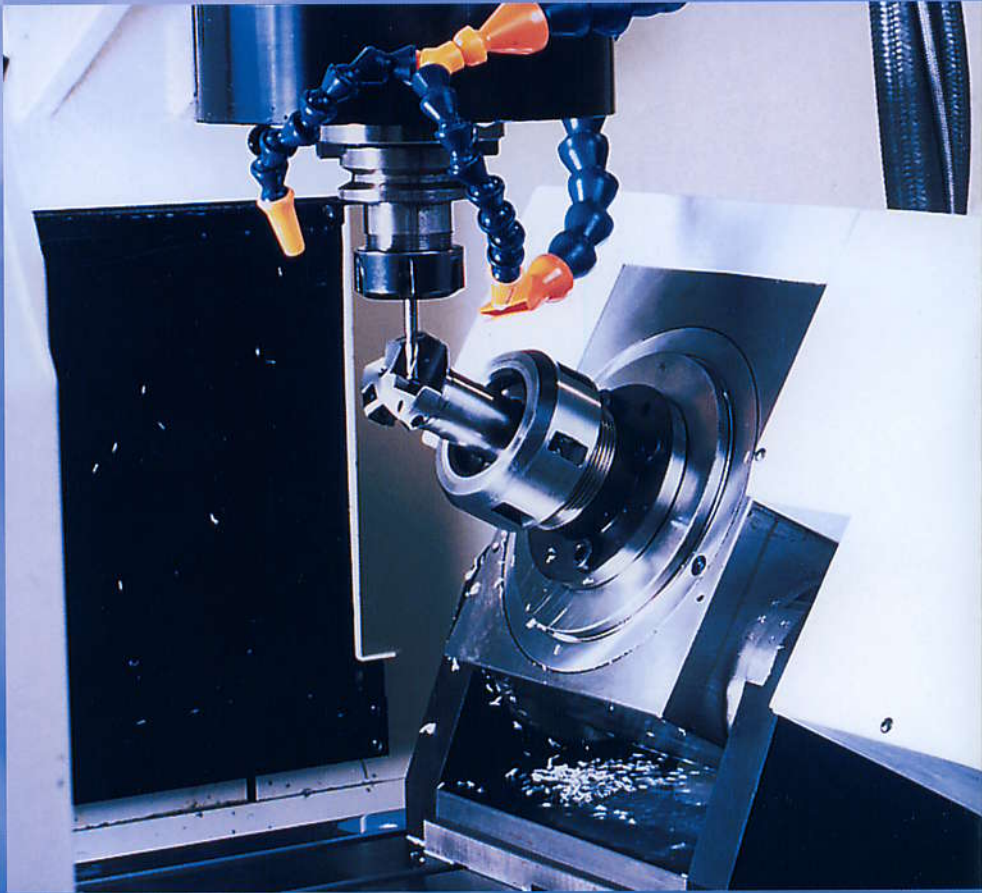
TANi NC-Teilapparat

Horizontal/Vertikal
Schwenkbar
Mehrspindler



Präzision von Walter bedeutet Präzision für Hightech-Branchen wie z. B. Luft- und Raumfahrt, Automobil- und Zulieferindustrie, Medizintechnik, Werkzeug- und Maschinenbau.

NC-Teilapparate und
NC-Rundtische von Walter
liefern optimale Lösungen für
die verschiedensten
Anwendungsgebiete in der
Fertigungsindustrie.



HIGH PERFORMANCE

INNOVATION

PRÄZISION



NC-Teilapparate und
NC-Rundtische von
Walter stehen welt-
weit für höchste
Qualität, Wirtschaft-
lichkeit und Prozeß-
sicherheit – und das
seit fast 70 Jahren.

Walter garantiert höchste Funktionalität für die Fertigung in der Hightech-Industrie

Präzision



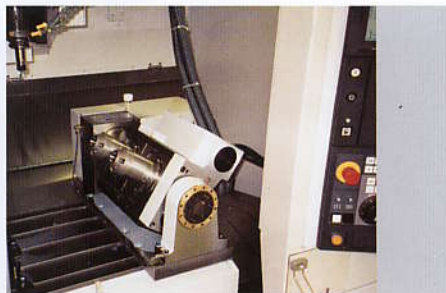
Genauigkeit entsteht bei uns aus unserem Know-How in Entwicklung, Konstruktion, Fertigung und Montage – und gibt Ihnen die Sicherheit immer einen Schritt voraus zu sein.

Kompakt



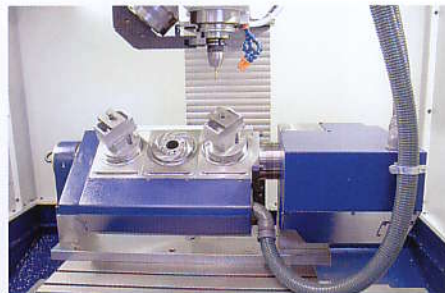
Die kompakte Bauform unserer NC-Teilapparate und die enge Abstufung der fünf verschiedenen Baugrößen dient ausschließlich einem Ziel – Maximale Leistungsfähigkeit bei minimalem Platzbedarf in Ihrer Maschine.

Stabilität



Schneckenantrieb, Lagerung, Klemmung und Teilkopfgehäuse – alle Bauteile unserer NC-Teilapparate sind für höchste Ansprüche ausgelegt und gewährleisten so eine ausserordentlich hohe Lebensdauer.

Performance



Performance heißt bei uns Geschwindigkeit und Ausbaufähigkeit – kurze Prozesszeiten und die Ausbaufähigkeit bestehender Lösungen durch unser modulares System garantieren Effektivität und Flexibilität Ihrer Fertigung

Innovation



Innovation hat eine lange Tradition bei „Walter“ – seit 1936 entwickeln und fertigen wir Teilapparate und Rundtische die unseren Kunden immer einen Vorsprung im Wettbewerb verschaffen

Service

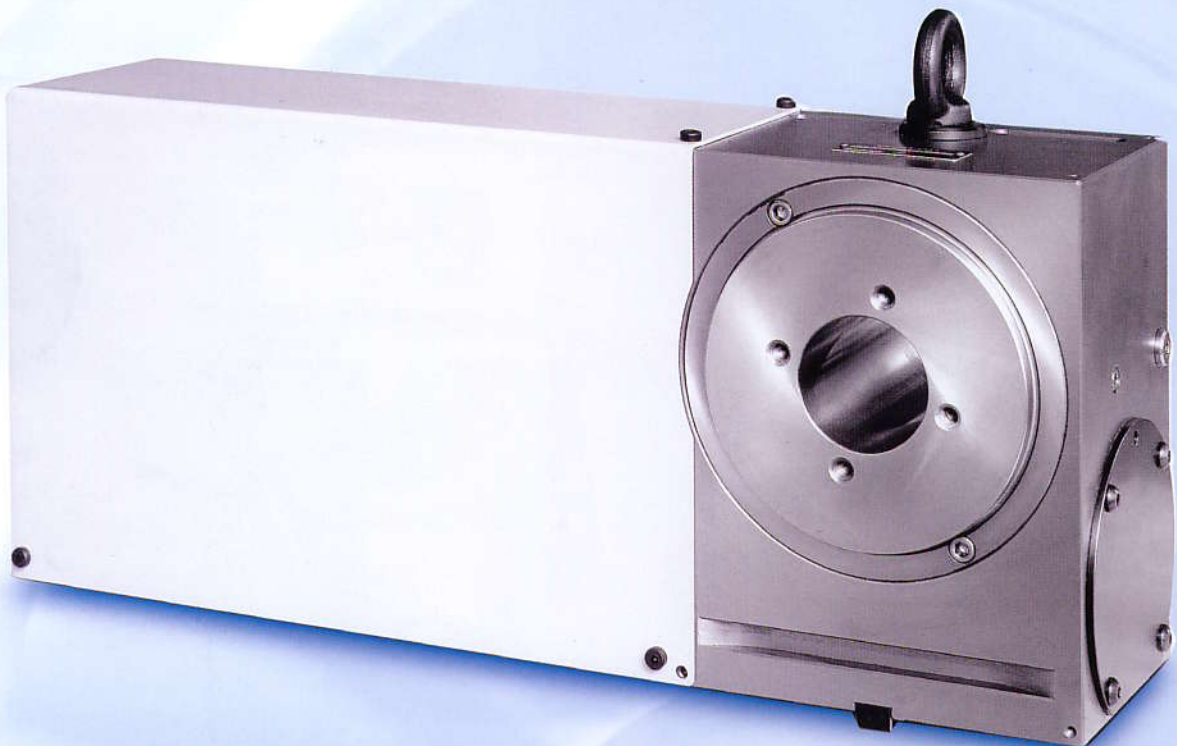


Aufbau und Inbetriebnahme unserer Produkte bei Ihnen im Haus, Schulung und Wartung, Reparaturen und Lieferung von Ersatzteilen – unser Serviceteam steht Ihnen jederzeit gerne zur Verfügung.

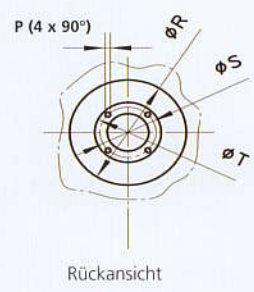
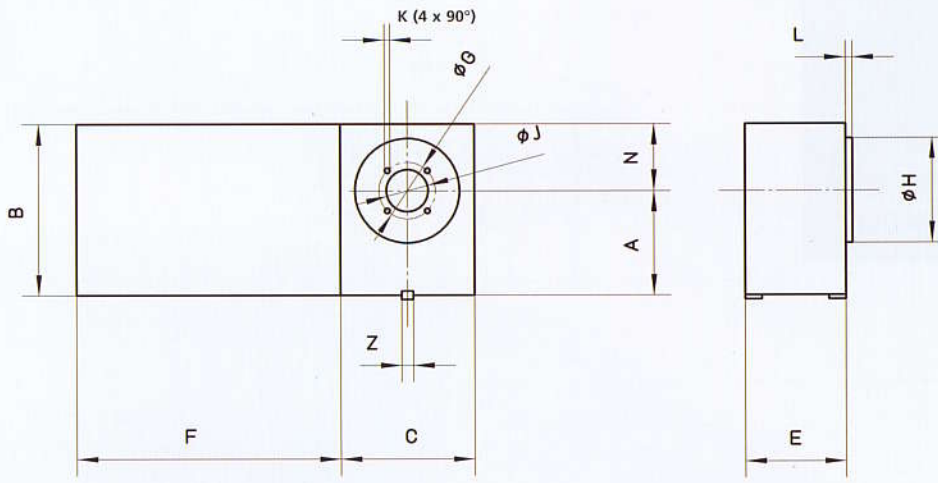
walter
PRECISION

TANi

1-Achs-NC-Teilapparate



Der kompakte NC-Teilapparat mit horizontaler und vertikaler Achse. Sein modularer Aufbau erlaubt den Einsatz bei Bohr-/Fräsarbeiten, beim Schleifen, Gravieren, Lasern und Erodieren. Die Variante mit hydraulischer Klemmung sorgt für höchste Haltekräfte, das direkte Mess-System (Option) für genaueste Positionierung während der Bearbeitung.



Motoranbauvarianten, individuelle Spindelausführung usw. – wir sind so flexibel wie Ihre Anforderungen.

Belastungsdaten

	Transportlast			Axialkraft gesamt Drehachse N	Kippmom. Lager-Drehachse Nm	Haltemom. pneum. bei 6 bar Nm	Haltemom. hydr. bei 100 bar Nm	Vorschub		Übersetz. Schn.antrieb i =	Gewicht ca. kg
	horiz. kg	m. Spitze horiz. kg	vert. kg					Mom. Nm	Drehz. max.		
80	20	40	35	3000	250	100	180	32	66	45	7
100	45	90	125	10000	350	130	300	45	53	56	13
125	85	165	260	15000	1200	230	680	110	42	72	26
160	150	300	650	30000	3300	330	1600	250	42	72	45
200	240	600	950	40000	6270		3600	450	33	90	76

Baugrößen

	Teilgenauigkeit (+/- sec.)				Wiederholgenauigkeit (+/- sec.)			Rundlauf	Planlauf	Parallel.	Rechtwinkl.
	NEG	d-A	d-AA	d-AAA	NEG	d-A,-AA,-AAA					
80	45	5	2,5		3	1	0,01	0,01	0,015/300	0,015/300	
100	30	5	2,5		3	1	0,01	0,01	0,015/300	0,015/300	
125	15	5	2,5		3	1	0,01	0,01	0,015/300	0,015/300	
160	15	5	2,5	1,5	3	1	0,01	0,01	0,015/300	0,015/300	
200	15	5	2,5	1,5	3	1	0,01	0,01	0,015/300	0,015/300	

Größe

	A	B	C	E	F	G	H (H7)	J (H7)	K	L	M	N	P	R	S	T	Z
80	80	130	100	80	*	48	60	24	M6	6,5	37,3	50	M5	-	-	35	12
100	100	165	130	105	*	65	80	32	M8	8	49	65	M5	65	43	50	12
125	125	205	160	120	*	67,5	125	50	M8	8	50	80	M8	140	67,5	80	14
160	160	265	200	150	*	85	150	65	M10	8	67,6	105	M8	160	85	100	14
200	200	345	280	175	*	130	200	100	M12	10	74	145	M10	210	125	150	18

*je nach Motorausführung

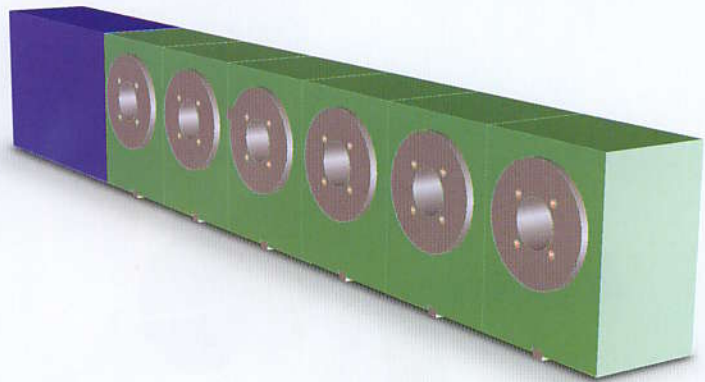
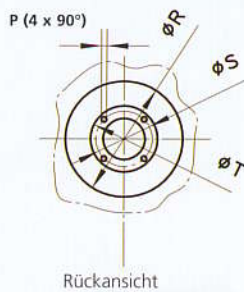
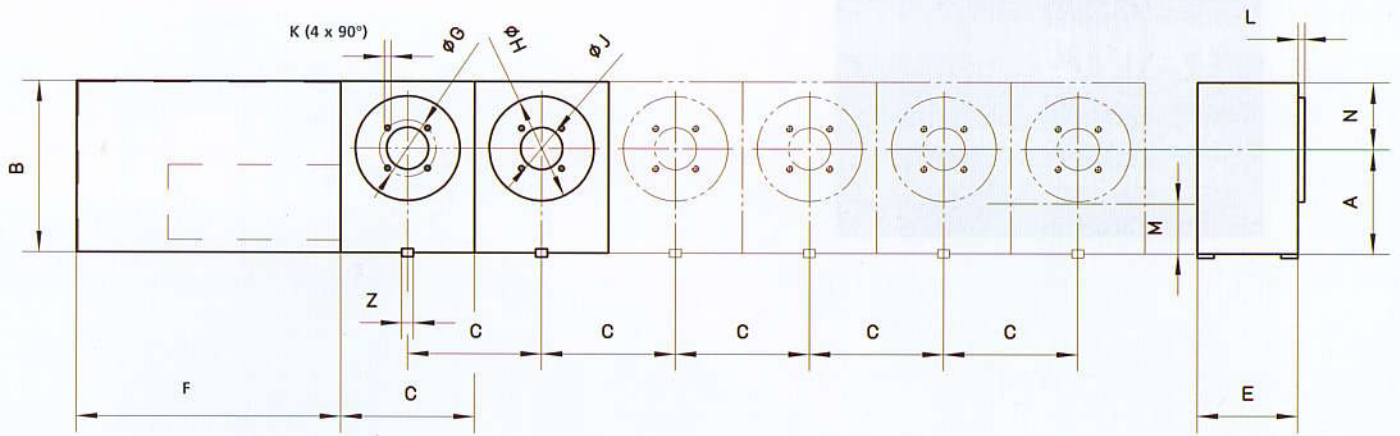
Technische Änderungen vorbehalten

TANi2-6

1-Achs-NC-Teilapparate,
Mehrspindelausführung



Die Mehrspindelvariante des Grundgerätes TANi – ausbaufähig bis zu 6 Spindeln – ist besonders geeignet für die Mehrfachaufspannung von Werkstücken in der Serienfertigung. Kurze Positionierzeiten und eine Adaption von automatischen Spannmitteln optimieren Ihre Fertigungszeiten.



Motoranbauvarianten, individuelle Spindelausführung usw. – wir sind so flexibel wie Ihre Anforderungen.

Belastungsdaten

	Transportlast			Axialkraft gesamt Drehachse N	Kippmom. Lager-Drehachse Nm	Haltemom. pneum. bei 6 bar Nm	Haltemom. hydr. bei 100 bar Nm	Vorschub		Übersetz. Schn.- antrieb i=	Gewicht ca. kg
	horiz. kg	m. Spitze horiz. kg	vert. kg					Mom. Nm	Drehz. max.		
80(-2,-3,-4,-5,-6)	20	40	35	3000	250	100	180	32	66	45	x
100(-2,-3,-4,-5,-6)	45	90	125	10000	350	130	300	45	53	56	x
125(-2,-3,-4,-5,-6)	85	165	260	15000	1200	230	680	110	42	72	x
160(-2,-3,-4,-5,-6)	150	300	650	30000	3300	330	1600	250	42	72	x
200(-2,-3,-4,-5,-6)	240	600	950	40000	6270	3000	3600	450	33	90	x

x = je nach Anzahl der Achsen

Genauigkeiten

	Teilgenauigkeit (+/-sec.) NEG	Wiederholgenauigkeit (+/-sec.) NEG	Rundlauf	Planlauf	Parallel.	Rechtwinkl.
80(-2,-3,-4,-5,-6)	45	3	0,01	0,01	0,015/300	0,015/300
100(-2,-3,-4,-5,-6)	30	3	0,01	0,01	0,015/300	0,015/300
125(-2,-3,-4,-5,-6)	15	3	0,01	0,01	0,015/300	0,015/300
160(-2,-3,-4,-5,-6)	15	3	0,01	0,01	0,015/300	0,015/300
200(-2,-3,-4,-5,-6)	15	3	0,01	0,01	0,015/300	0,015/300

Baugrößen

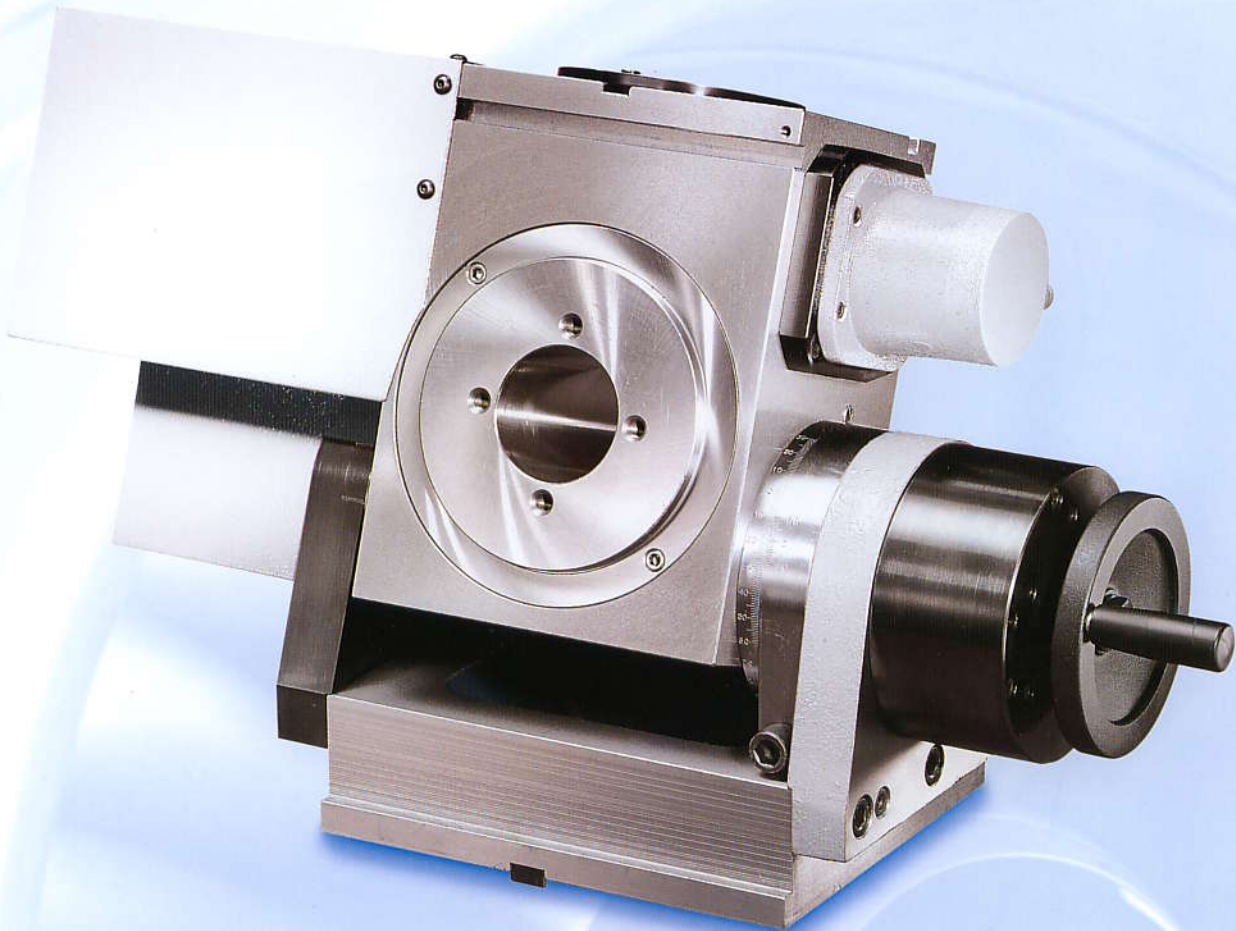
	A	B	C	E	F	G	H (H7)	J (H7)	K	L	M	N	P	R	S	T	Z
80	80	130	100	80	*	48	60	24	M6	6,5	37,3	50	M5	–	–	35	12
100	100	165	130	105	*	65	80	32	M8	8	49	65	M5	65	43	50	12
125	125	205	160	120	*	67,5	125	50	M8	8	50	80	M8	140	67,5	80	14
160	160	265	200	150	*	85	150	65	M10	8	67,6	105	M8	160	85	100	14
200	200	345	280	175	*	130	200	100	M12	10	74	145	M10	210	125	150	18

*je nach Motorausführung

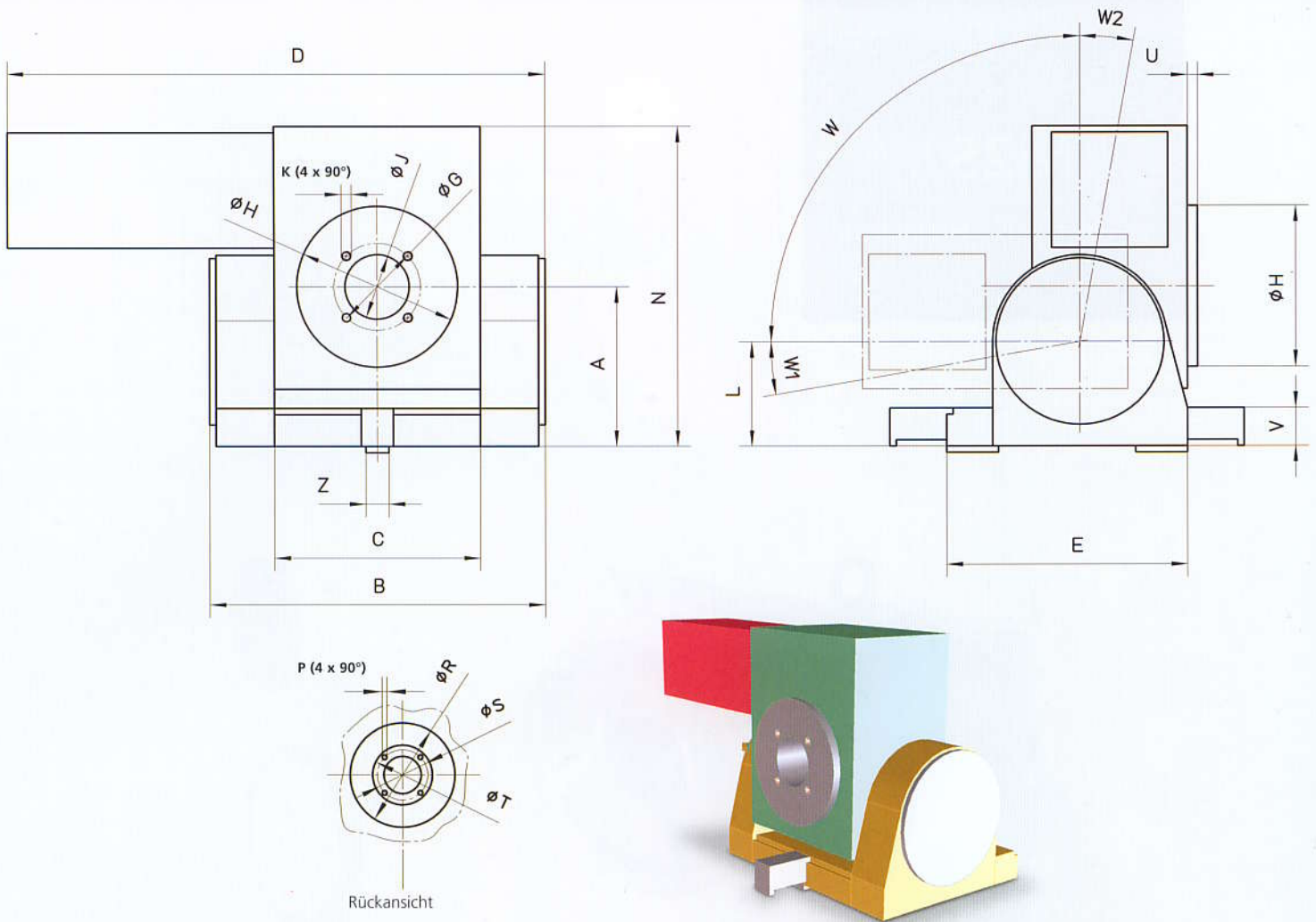
Technische Änderungen vorbehalten

TANiS

Manuell schwenkbare
NC-Teilapparate



Die manuell betätigte, zusätzliche Schwenkachse des Grundgerätes TANi (Schwenkbereich 0° - 90°) erhöht Ihre Flexibilität in der 5-Seiten-Bearbeitung von kleinen und mittleren Serien. Der geringe Aufwand für die zusätzliche Achse macht diese Ausführung besonders attraktiv.



Motoranbauvarianten, individuelle Spindelausführung usw. – wir sind so flexibel wie Ihre Anforderungen.

Belastungsdaten

	Transportlast			Axialkraft gesamt Drehachse N	Kippmom. Lager-Drehachse Nm	Haltemom. pneum. bei 6 bar Rundachse Nm	Haltemom. hydr. bei 100 bar Rundachse Nm	Vorschub Mom. Nm	Drehz. max.	Übersetz. Schn.antrieb i =	Gewicht ca. kg
	horiz. kg	m. Spitze horiz. kg	vert. kg								
S-80	20	40	35	3000	250	100	180	32	66	45	12
S-100	45	90	125	10000	350	130	300	45	53	56	21
S-125	85	165	260	15000	1200	230	680	110	42	72	36
S-160	150	300	650	30000	3300	330	1600	250	42	72	56
S-200	240	600	950	40000	6270	3000	3600	450	33	90	90

Genauigkeiten

	Teilgenauigkeit (+/-sec.)				Wiederholgenauigkeit (+/-sec.)		Rundlauf	Planlauf	Parallel.	Rechtwinkl.
	NEG	d-A	d-AA	d-AAA	NEG	d-A,-AA,-AAA				
S-80	45	5	2,5		3	1	0,01	0,01	0,015/300	0,015/300
S-100	30	5	2,5		3	1	0,01	0,01	0,015/300	0,015/300
S-125	15	5	2,5		3	1	0,01	0,01	0,015/300	0,015/300
S-160	15	5	2,5	1,5	3	1	0,01	0,01	0,015/300	0,015/300
S-200	15	5	2,5	1,5	3	1	0,01	0,01	0,015/300	0,015/300

Baugrößen

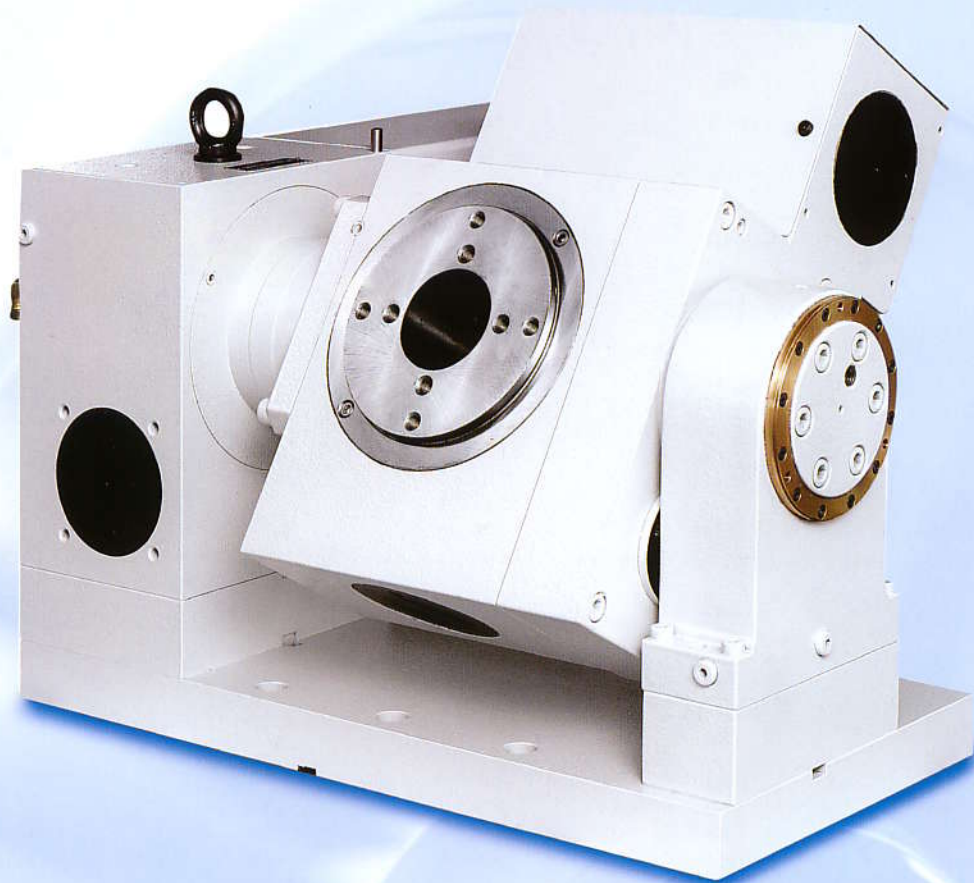
	A	B	C	D	E	G	H (H7)	J (H7)	K	L	N	U	V	W	W1	W2	P	R	S	T	Z
80	100	178	100	*	127	48	60	24	M6	64,5	180	6,5	20	90°	7°	20°	M5	-	-	35	14
100	110	230	130	*	161	65	100	32	M8	70	210	8	20	90°	7°	10°	M5	65	43	50	14
125	125	260	160	*	186	67,5	125	50	M8	82	250	8	20	90°	7°	8°	M8	140	67,5	80	14
160	160	358	200	*	216	85	150	65	M10	105	320	8	30	90°	10°	12°	M8	160	85	100	18
200	200	410	250	*	270	130	200	100	M12	155	400	10	30	90°	10°	7°	M10	210	125	150	18

*je nach Motorausführung

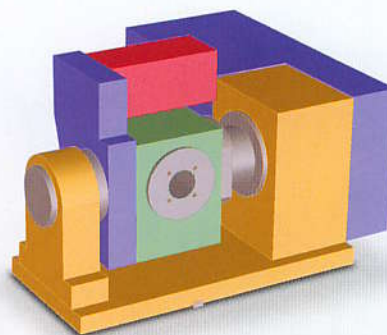
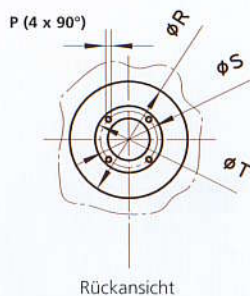
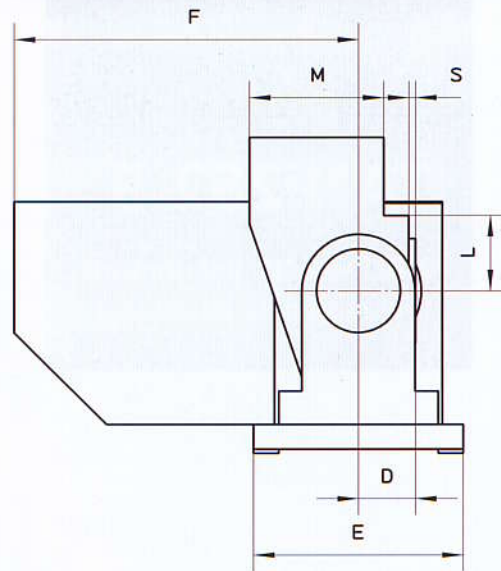
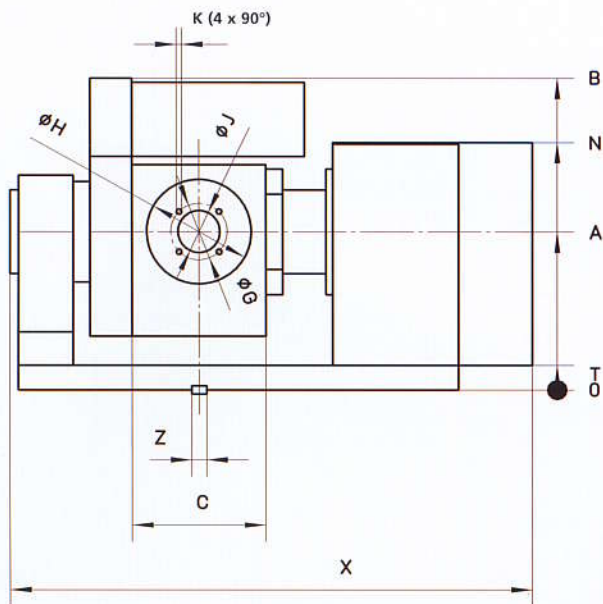
Technische Änderungen vorbehalten

TANi2S

2-Achsen-NC-Teilapparate



Der 2-Achsen NC-Teilapparat TANi2S mit zwei vollwertigen NC-Achsen ist gekennzeichnet durch höchste Leistungsfähigkeit bei einer sehr kompakten Bauform. Direkte Mess-Systeme in beiden Achsen (Option) für genaueste Positionierung und automatische Spannmittel sorgen für Präzision und Effektivität in Ihrer Teilefertigung.



Motoranbauvarianten, individuelle Spindelausführung usw. – wir sind so flexibel wie Ihre Anforderungen.

Belastungsdaten

	Transportlast			Axialkraft gesamt Drehachse N	Kippmom. Lager-Drehachse Nm	Haltemom. Drehachse hydr. bei 100 bar Nm	Haltemom. Schwenk- achse hydr. bei 100 bar Nm	Vorschub		Übersetz. Schn.antrieb i=	Gewicht ca. kg
	horiz. kg	m. Spitze horiz. kg	vert. kg					Mom. Nm	Drehz. max.		
2S-80/80	15	30	30	3000	250	180	380	32	66	45	130
2S-100/100	35	80	100	10000	350	300	550	45	53	56	160
2S-125/125	65	150	200	15000	1200	680	1000	110	42	72	200
2S-125/160	65	170	250	15000	1200	680	1900	110	42	72	230
2S-160/160	90	200	275	30000	3300	1600	1900	250	42	72	250
2S-200/200	150	250	350	40000	6270	3600	3900	450	33	90	450

Genauigkeiten

	Teilgenauigkeit Drehachse (+/- sec.)				Teilgenauigkeit Schwenkachse (+/- sec.)				Wiederholgenauigkeit		Rundlauf	Planlauf	Parallel.	Rechtwinkl.
	NEG	d-A	d-AA	d-AAA	NEG	d-A	d-AA	d-AAA	NEG	d-A,AA-AAA				
2S-80/80	45	5	2,5		90	5	2,5		3	1	0,01	0,01	0,015/300	0,015/300
2S-100/100	30	5	2,5		60	5	2,5		3	1	0,01	0,01	0,015/300	0,015/300
2S-125/125	15	5	2,5		30	5	2,5		3	1	0,01	0,01	0,015/300	0,015/300
2S-125/160	15	5	2,5	1,5	30	5	2,5	1,5	3	1	0,01	0,01	0,015/300	0,015/300
2S-160/160	15	5	2,5	1,5	30	5	2,5	1,5	3	1	0,01	0,01	0,015/300	0,015/300
2S-200/200	15	5	2,5	1,5	30	5	2,5	1,5	3	1	0,01	0,01	0,015/300	0,015/300

Baugrößen

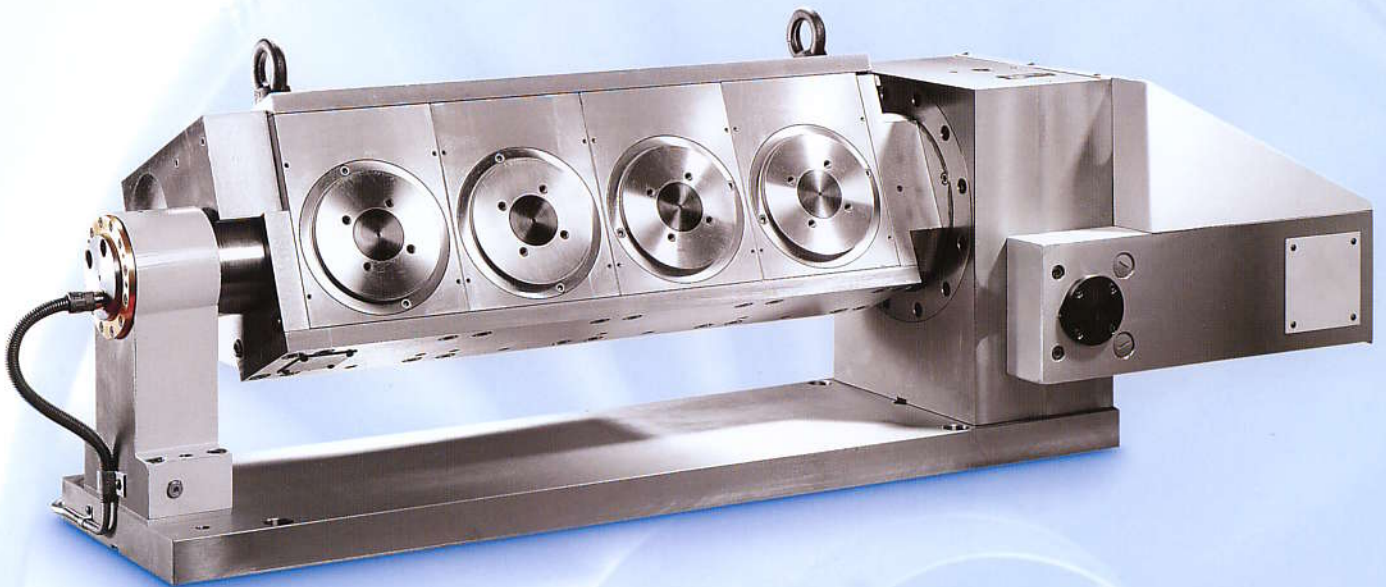
	A	B	C	D	E	F	G	H(H7)	J(H7)	K	L	M	N	S	T	P	R	S	T	X	Z
2S-80/80	130	*	100	48	170	*	48	60	24	M6	50	*	180	6,5	30	M5	-	-	35	493	14
2S-100/100	150	*	130	60	195	*	65	80	32	M8	65	*	215	8	30	M5	65	43	50	548	14
2S-125/125	170	*	160	68	210	*	67,5	125	50	M8	80	*	250	8	30	M8	140	67,5	80	593	14
2S-125/160	190	*	160	68	250	*	67,5	125	50	M8	80	*	295	8	30	M8	140	67,5	80	623	18
2S-160/160	220	*	200	68	275	*	85	150	65	M10	105	*	325	8	40	M8	160	85	100	668	18
2S-200/200	300	*	280	73	380	*	130	200	100	M12	145	*	445	10	50	M10	210	125	150	830	18

* je nach Motorausführung

Technische Änderungen vorbehalten

TANi2S2-5

2-Achsen-NC-Teilapparate,
Mehrspindelausführung



Der 2-Achsen NC-Teilapparat TANi2S 2-5 mit zwei vollwertigen NC-Achsen und bis zu fünf Drehachsen ist die höchste Ausbaustufe des Grundgerätes TANi. Die 5-Seiten-Bearbeitung und Mehrfachaufspannung von Werkstücken machen den NC-Teilapparat zur optimalen Lösung Ihrer Fertigungsaufgaben bei der Serienfertigung komplexer Werkstücke.